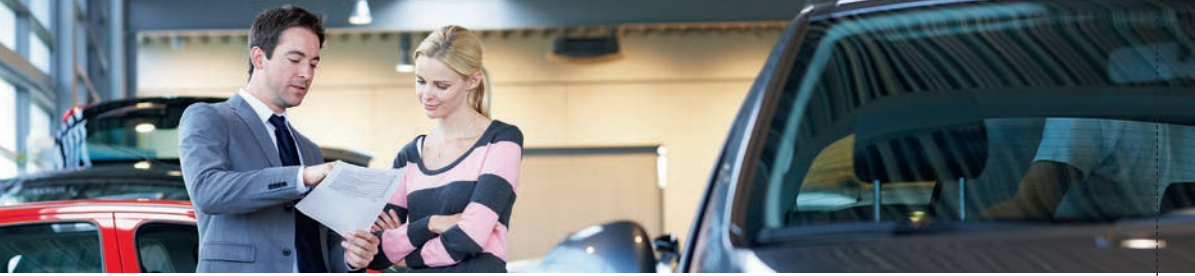




***Anleitung zur
Fahrzeugrückgabe***



Checkliste zur Fahrzeugrückgabe

Damit die Fahrzeugrückgabe speditiv und für alle Beteiligten kostenoptimal erfolgen kann, geben wir Ihnen nachfolgend ein paar wichtige Hinweise:

Vor Ablauf des Leasingvertrages

- Melden Sie sämtliche Carrosserie- und Teilkaskoschäden inklusive Frontscheiben der zuständigen Versicherung.

Zur Rückgabe des Fahrzeugs bei Leasingende

- Geben Sie das Fahrzeug innen und aussen gereinigt zurück.

Retournieren Sie folgende zum Fahrzeug gehörenden Teile:

- den Zweitschlüssel / einen allfälligen Notschlüssel
- den Fahrzeugausweis
- die Wagendokumente (Betriebsanleitung, Serviceheft, Abgasdokument)
- Zubehörteile, z.B. Laderaumabdeckung, Zusatzsitze, Kopfstützen
- Datenträger (Navi-CD, etc.)

Hatten Sie folgende Gegenstände in Gebrauch? Deponieren Sie diese bitte im Fahrzeug:

- einen zweiten Satz Reifen / Räder
- Tankkarte(n)
- Servicekarte

- Unterzeichnen Sie das Rückgabeprotokoll.

Diese Seite können Sie als persönliche Checkliste verwenden.

Das Team von Interleasing bedankt sich für Ihre Kooperation und wünscht Ihnen mit dem neuen Fahrzeug viel Freude.





Am Ende des Leasingvertrages

wird das Leasingfahrzeug durch Interleasing oder ihre Vertretung zurück genommen. Anlässlich der Fahrzeugrückgabe wird ein Rückgabeprotokoll erstellt, welches von beiden Parteien zu unterzeichnen ist. Generell gilt: je jünger und je weniger Kilometer das Fahrzeug hat, desto besser muss der Fahrzeugzustand sein.

Fahrzeugbeschriftung

Das Entfernen der Beschriftungen und das Aufpolieren der betreffenden Stellen kann vom Kunden selbst in Auftrag gegeben werden. Diese Arbeit kann auch von Interleasing erledigt werden.

Vorgehen bei Fahrzeugschäden

Zur Meldung an die Versicherung

Hagelschäden, Unfallschäden, Parkschäden oder Steinschläge in der Frontscheibe sind unverzüglich, d.h. direkt bei Eintritt des Ereignisses und immer vor Ablauf des Leasingvertrages, bei der zuständigen Versicherung mittels Schadenformular anzumelden.

Die entsprechende Schadenreferenz geben Sie Interleasing bekannt. Es ist dem Lenker oder Leasingkunden freigestellt, allfällige Beschädigungen auf eigene Rechnung und vor Wagenrückgabe fachmännisch reparieren zu lassen.

Zur Meldung an Interleasing

Reparierte und nicht reparierte Unfallschäden sowie mechanische Schäden oder Defekte sind bei der Fahrzeugrückgabe anzugeben.

Selbstverschuldete Schäden am Fahrzeug

Interleasing wird Bagatellschäden, welche mit geringem Material- und Zeitaufwand zu beheben sind, z.B. durch Politur, mit Kulanz behandeln. Dies gilt jedoch nur für Fahrzeuge, welche älter als 12 Monate sind.

Das zurückzugebende Fahrzeug darf keine Schäden an Carrosserie, Rädern und Innenraum sowie am Motor und Getriebe aufweisen.

Hierzu finden Sie auf den folgenden Seiten Beispiele für die Kriterien der Fahrzeugbewertung. Nicht akzeptierte Schäden werden dem Kunden in Rechnung gestellt.

Carrosserie und Lack

Akzeptierte Schäden:

- kleine Dellen (Türschläge)
- Steinschlag im Lack
- leichte, auspolierbare Kratzer

Gilt nur für Fahrzeuge älter als 12 Monate.



Nicht akzeptierte Schäden:

- Steinschlag in Frontscheibe, Scheinwerfern, etc.
- Beulen und Lackschäden
- Risse und Löcher in Lampengläsern
- Funktionsbeeinträchtigung
- tiefe Kratzspuren



Pneus, Felgen und Radkappen

Akzeptierte Schäden:

- kleine oberflächliche Kratzer an den Felgen und Raddeckeln

Gilt nur für Fahrzeuge älter als 12 Monate.



Nicht akzeptierte Schäden:

- an Seitenwand und Karkasse der Pneus
- platte Reifen
- Aluräder und Felgen: Deformationen und Abschürfungen, Funktionsbeeinträchtigung

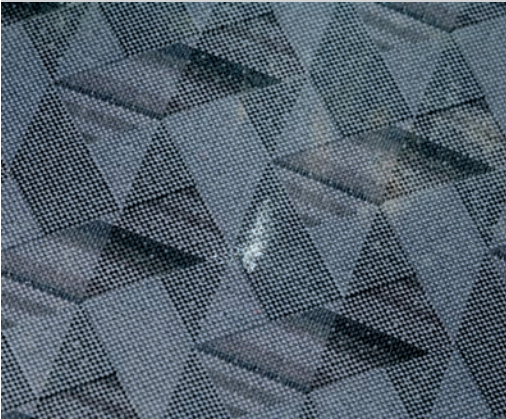


Innenraum

Akzeptierte Schäden:

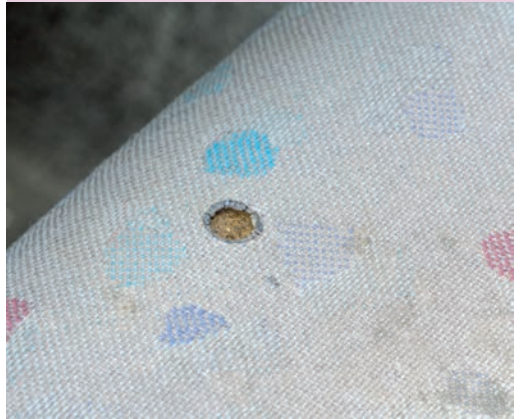
- problemlos entfernbare Flecken
- normale Abnutzung:
Sitze, Verkleidung, Teppich
- oberflächliche Kratzer, Reibungsspuren

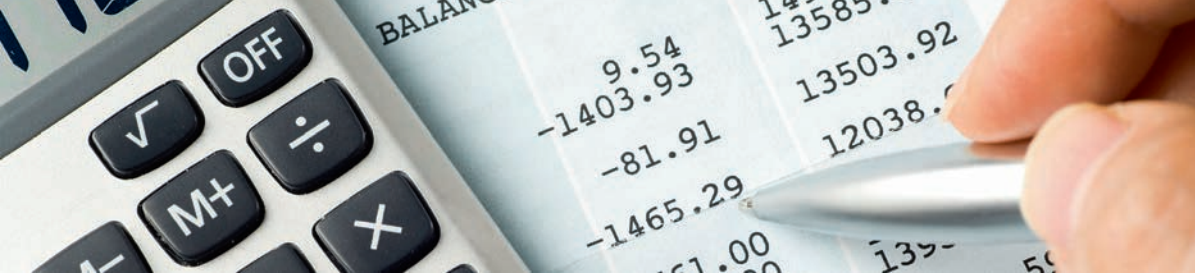
Gilt nur für Fahrzeuge älter als 12 Monate.



Nicht akzeptierte Schäden:

- Deformationen, Schnitte, Bohrlöcher, tiefe Kratzer
- starke Verschmutzung, Brandschäden
- ab- oder aufgerissene Bauteile, Sitze, Verkleidung
- Anbau und Einbauten im Innenraum





Kostenfolge für den Leasingkunden

Interleasing stellt nach Ablauf des Leasingvertrages folgende Teile oder Leistungen in Rechnung:

- nicht retournierte Zubehörteile, welche im Vertrag eingebunden waren
- nicht retournierter zweiter Satz Räder / Reifen (Sommer oder Winter), sofern im Vertrag eingeschlossen
- Sommerreifen mit weniger als 4 mm Profiltiefe
- Aussen- und Innenreinigung, falls nicht vor Rückgabe erfolgt
- das allfällige Entfernen der Fahrzeugbeschriftung und Aufpolieren des Lacks
- sämtliche Carrosserie- und Teilkaskoschäden inklusive Frontscheiben, falls die Versicherung die Deckung ablehnt, z.B. Abmeldung des Fahrzeugs vor Schadenbehebung und nicht gemeldete Schadenfälle
- Beschädigungen am Fahrzeug – innen wie aussen – wie auf den vorigen Seiten dieser Anleitung dargestellt

Falls Unklarheiten bestehen, wenden Sie sich bitte an Ihren zuständigen Kundenbetreuer.

Bitte leiten Sie diese Anleitung zur Fahrzeugrückgabe auch an Ihre Lenker weiter.



Die wichtigsten Rufnummern von Interleasing
Numéros d'appel d'urgence d'Interleasing
The most important phone numbers of Interleasing

- | | |
|---------------------|---|
| +41 (0)61 319 32 00 | 24h-Notfalldienst bei Panne und Unfall
Service de dépannage 24h/24 en cas de panne ou d'accident
24-hour emergency service for breakdown or accidents |
| +41 (0)61 319 32 30 | Servicenummer für mechanische Reparaturen (Bürozeiten)
Numéro de service pour des réparations mécaniques
Service number for mechanical repairs |
| +41 (0)61 319 32 40 | Servicenummer für Carrosserieschäden (Bürozeiten)
Numéro de service pour des dommages de carrosserie
Service number for bodywork damage |

Auto-Interleasing AG
St. Jakob-Strasse 72
4132 Muttenz
Telefon +41 (0)61 319 32 32
Telefax +41 (0)61 319 32 92
E-Mail basel@auto-interleasing.ch

Auto-Interleasing AG
Lerzenstrasse 8
8953 Dietikon
Telefon +41 (0)43 322 99 44
Telefax +41 (0)43 322 99 55
E-Mail zuerich@auto-interleasing.ch

Auto-Interleasing SA
Rue de la Morâche 9
1260 Nyon
Téléphone +41 (0)22 338 20 10
Télécopie +41 (0)22 338 20 11
E-Mail nyon@auto-interleasing.ch